



GFI Patrimoine Bâti, une solution pour gérer le patrimoine immobilier des collectivités

L'investissement et l'entretien du patrimoine immobilier représentent une part conséquente dans le budget des collectivités locales et territoriales. Il est important d'appuyer sa politique d'acquisition, de cession ou d'optimisation des biens sur des informations fiables.

Ensemble : réunir les meilleurs experts, transformer tous les projets

GFI Patrimoine Bâti permet à l'ensemble des acteurs – propriétaires, locataires ou occupants, bailleurs – de recenser, gérer et analyser de façon précise les biens mobiliers et immobiliers en limitant les risques et en améliorant les échanges et les relations entre utilisateurs et exploitants.

GFI Patrimoine Bâti, une offre concrète face aux enjeux

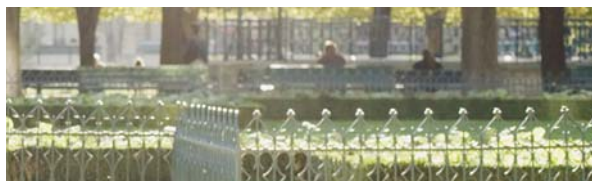
Notre solution vous permet de trouver des réponses concrètes dans tous les domaines en relation avec le métier de la gestion patrimoniale.

- **En terme d'organisation** : établir et faire respecter les procédures homogènes entre les services exploitants pour optimiser et rationaliser la gestion de l'espace.
- **Sur le plan économique** : la solution vous fournit les éléments pour améliorer le ROI et mesurer les gains financiers. Elle facilite les contrôles réglementaires en automatisant leur programmation et en intégrant des processus d'alertes pour améliorer la gestion des cycles de vie des biens et permettre la mise en œuvre des actions préventives nécessaires.
- **D'un point de vue fonctionnel** : centraliser les informations dans un référentiel unique pour optimiser le cycle de vie des composants et fournir une meilleure qualité de services rendus et un meilleur suivi des demandes et de leur traitement.
- **Les fonctions stratégiques et marketing** utiliseront le système en disposant d'éléments nécessaires à la prise de décision – au travers d'analyses croisées et d'un suivi des actions entreprises restitués sous forme de reporting prédéfinis – et d'un support de communication en mode web auprès des utilisateurs du patrimoine bâti.

Gestion technique

Elle permet de créer le référentiel et de maîtriser la gestion technique et le suivi financier des bâtiments. Dans ce contexte d'exploitation, le système propose des réponses fonctionnelles pour :

- La gestion de l'entretien
- Le suivi des budgets
- L'amélioration de la réactivité



Service aux occupants

Le service aux occupants permet de gérer les interventions, piloter et améliorer les services aux résidents en maîtrisant le coût de ces prestations.

Le système permet :

- La centralisation des demandes,
- L'automatisation du traitement des données,
- L'évaluation de la qualité de services des prestataires et le suivi du respect des engagements.
- Le reporting d'analyse permet aux Services généraux et/ou techniques d'élaborer une véritable stratégie de pilotage.
- Les modules de réservations et prêts sont des services à la carte qui offrent une plus grande autonomie par des accès déportés tout en conservant une gestion centralisée.



Gestion des espaces

La Gestion des espaces permet de piloter l'occupation des bâtiments, en optimisant l'utilisation des espaces au quotidien, et d'anticiper les besoins immobiliers futurs.

Fonctionnalités :

- **Gestion des surfaces** pour élaborer des projets d'implantations, optimiser l'aménagement de l'espace depuis une représentation objet des composants patrimoniaux (SIG).
- **Suivi des résidents** pour comptabiliser les postes de travail, localiser les résidents, identifier les possibilités de réaménagement, définir les ratios d'occupation.
- **Suivi des affectations** afin d'affecter aux organisations les espaces de travail et mettre en œuvre des processus de refacturation des charges, au prorata des postes de travail occupés.

Des outils adaptés en fonction des utilisateurs

- **Un Portail Intranet** pour banaliser la gestion des demandes, organiser et suivre les interventions, localiser les équipements et les natures d'interventions sur l'ensemble du patrimoine géré.
- **Un système de Workflow** pour rediriger automatiquement les demandes vers les centres de traitement et mettre en place une réelle politique de suivi et de pilotage des interventions.
- **Des outils de conception de plans** pour banaliser la création de composants graphiques et localiser simplement les équipements techniques sur les plans des sites et des bâtiments.
- **Les fonctions Budgets, Achats, Stock, GMAO...** pour optimiser la gestion et le suivi quotidien des composants patrimoniaux et faciliter l'élaboration des plans d'investissements pluri annuels.
- **Les outils de Reporting** pour mettre en place une véritable politique de pilotage et d'optimisation des biens suivant des approches métiers.



DE NOMBREUSES RÉFÉRENCES

- **La ville de Lyon** exploite GIMA comme outil unique de gestion de toutes les interventions (préventives, curatives et aménagements). Le système est déployé à la Direction de Gestion Technique des Bâtiments, aux ateliers et magasins auprès de 400 utilisateurs.
- **La ville de Toulouse** a déployé GIMA à la Direction du patrimoine et des services techniques, bâtiments communaux, ateliers et magasins auprès de 300 utilisateurs.
- **La ville de Rennes** a fait évoluer son Système d'Information en faisant l'acquisition de GIMA pour décrire et réaliser une gestion complète du patrimoine.

• **Le Conseil Général de la Moselle (57)** a choisi BDP pour la constitution et la maintenance de la base de données graphiques décrivant ses 150 sites dits départementaux. Le système exploite Autodesk MapGuide pour la diffusion des données patrimoniales en Intranet, auprès des différents intervenants. BDP est interfacé avec le système de gestion immobilière et locative du Conseil général.

• **La communauté d'agglomération du Muretain (14 communes et 65.000 habitants) et la ville de Muret (21.000 Habitants)** ont déployé GIMA au CTM, à la Direction Informatique et à la Direction des Affaires Scolaires pour la Gestion des bâtiments, des fêtes, des espaces verts, de la voirie, du parc véhicules et du foncier. Le système s'Interface avec la gestion financière.